

# Комплексная автоматизация медицинского учреждения на примере ГБУЗ ЛО «Волосовская межрайонная больница».

## Электронная запись к врачу



**Филиппова Татьяна**

руководитель корпоративных проектов отдела внедрения 1С

группа компаний «СофтБаланс»

[tphilippova@softbalance.ru](mailto:tphilippova@softbalance.ru)

[sb-vnedr.ru](http://sb-vnedr.ru)

## О чем пойдет речь

- ▶ **Описание Заказчика**
- ▶ **Описание задач Заказчика**
  - Почему выбрана программа 1С:Медицина.Поликлиника
  - Какие задачи решены
- ▶ **Процесс внедрения**
  - С чем трудности?
  - Что учесть при настройке Электронной записи к врачу
- ▶ **Результаты**

# Описание заказчика

Государственное бюджетное учреждение здравоохранения  
Ленинградской области  
«Волосовская межрайонная больница»  
(ГБУЗ ЛО «Волосовская МБ»)



Волосовской системе здравоохранения – 110 лет

Больница оказывает круглосуточную амбулаторно-поликлиническую, стационарную неотложную помощь жителям Волосовского района Ленинградской области.

Численность населения района составляет более 50 000 человек

24% городские жители, 76% - сельские жители

В районе расположен 1 город – Волосово

15 сельских поселений:

пос. Беседа, дер. Большая Вруда, дер. Губаницы, пос. Зимитицы, дер. Извара, пос. Калитино, пос. Каложицы, пос. Кикерино, дер. Клопицы, пос. Курск, дер. Рабитицы, дер. Большой Сабск, пос. Сельцо, дер. Терпилицы

# Описание заказчика

**Больница оказывает:**

- бесплатную медицинскую помощь по программе ОМС;
- платные медицинские услуги;
- услуги по договорам с корпоративными клиентами.

**В состав ГБУЗ ЛО «Волосовская МБ» входят:**

- стационар;
- поликлиника;
- врачи общей практики;
- фельдшерско-акушерские пункты;
- родильный дом;
- женская консультация;
- детская поликлиника;
- станция скорой помощи.

# Описание заказчика

Стационар включает в себя:

- Гинекологическое отделение;
- Инфекционное отделение;
- Педиатрическое отделение;
- Реанимационное отделение;
- Родильное отделение;
- Терапевтическое отделение;
- Хирургическое отделение;
- Отделение паллиативной помощи в деревне Большая Вруда.

# Задачи заказчика

- Автоматизация управления потоками пациентов (Электронная регистратура);
- Хранение электронной истории болезни пациента;
- Автоматизация рабочего места врача;
- Планирование расписания врачей;
- Электронная запись на прием к врачу через Интернет.

# Предпосылки к проекту 1С:Медицина.Поликлиника

- «Кусочная» автоматизация некоторых рабочих мест;
- Отсутствие единого автоматизированного комплекса;
- Дорогостоящее сопровождение и отказ от услуг в дальнейшем;
- Недостаточные адаптационные способности (негибкость) существующей системы.

# Ожидания Заказчика

- **Невысокая стоимость внедрения;**
- **Квалифицированные специалисты (разговаривающие с врачами на «одном» языке»), владеющие медицинскими терминами, способные ответить на вопросы и решить их проблемы;**
- **Качественное сопровождение: оперативное реагирование на Заявки пользователей, понятные инструкции, готовность к консультациям в любое время;**
- **Наличие ресурсов в достаточном количестве.**



# Требования Заказчика к системе

- Гибкость системы, способная подстраиваться под нужды больницы с минимальными затратами;
- Соответствие законодательству (о защите персональных данных);
- Наличие возможности электронной записи к врачу через Интернет;
- Масштабируемость системы.

# Преимущества

## 1С:Медицина.Поликлиника

- Возможность подключения территориально-удаленных пользователей через Интернет (Web-клиент). Такая технология не требует дополнительной настройки и затрат (покупки терминального сервера);
- Платформа 1С соответствует требованиям по защите информации о персональных данных;
- Возможность интеграции с другими конфигурациями 1С (например: 1С:Зарплата и кадры бюджетного учреждения);
- Возможность интеграции с ТФОМС;
- Возможность интеграции с ЕГИСЗ;
- Использование в программе шаблонов документов;
- Наличие классификаторов МКБ10 и РЛС;
- Гибкая система настройки под нужды пользователя;
- Открытый код конфигурации, не содержит защищенных участков кода и не использует аппаратную защиту;
- Поддержка возможности реализации электронной записи на прием через Интернет.

# Какие задачи решены

- Актуализирована база пациентов. За короткий срок выверены данные пациентов и осуществлен перенос данных из исторической системы Lotus Notes/Domino в 1С:Медицина.Поликлиника;
- Введена в действие электронная регистратура во взрослой и детской поликлиниках;
- Стандартизирован в соответствии с классификатором список должностей персонала больницы;
- Загружены данные по персоналу 1С:Медицина. Поликлиника из 1С:Зарплата и кадры бюджетного учреждения, справочник «Должности» приведен к единому виду в двух программах;
- Автоматизировано планирование расписания работы врачей и свободных талонов на прием в соответствии с графиком, в том числе для записи через Интернет;
- Реализована возможность передачи данных на портал государственных (муниципальных) услуг о специализации врача, ФИО врача, графика работы и времени приема к врачу.

# С чем возникли трудности

- В больнице отсутствовали специалисты по Lotus Notes/Domino, сопровождение исторической системы не осуществлялось. Нашими силами была организована подготовка и выгрузка данных по пациентам из системы Lotus Notes/Domino.
- Наличие двойников по ФИО, дате рождения, паспортным данным (отличались по номеру полиса, месту работы, адресу проживания и т.д.). Нами произведена актуализация списка пациентов. ;
- Электронная запись к врачу – нетиповые форматы, взаимодействие регионального портала ГКУЗ ЛО “Медицинский информационно-аналитический центр” через портал государственных (муниципальных) услуг (через интеграционную шину).

# Особенности настройки Электронной записи к врачу

- При реализации проекта необходимо обеспечение защиты каналов связи в соответствии с требованиями действующего законодательства по защите персональных данных;

## Условия успешной реализации Электронной записи к врачу:

- Работаящая электронная регистратура в лечебном учреждении;
- Обеспечение квалифицированной авторизации на портале государственных (муниципальных) услуг.

# Особенности настройки Электронной записи к врачу

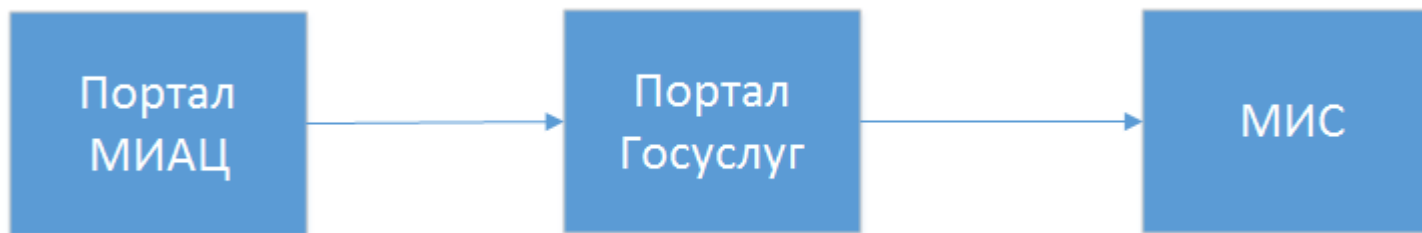
Получателями услуги (запись на прием к врачу) могут быть:

- Лица, зарегистрированные на портале государственных (муниципальных) услуг;
- Лица, зарегистрированные в медицинской информационной системе (МИС) лечебного учреждения.

**Важно! Лица, не зарегистрированные в МИС, должны лично подойти в регистратуру больницы для регистрации.**

# Особенности настройки Электронной записи к врачу

## Модель взаимодействия:



Модель состоит из трех взаимосвязанных элементов:

Портал государственных услуг (осуществляет взаимодействие между пользователем, порталом МИАЦ Ленинградской области и «электронной регистратурой» ЛУ).

# Особенности настройки Электронной записи к врачу

Для централизованного сбора и хранения сведений из ЛУ и связи с электронной регистратурой в Ленинградской области разработана комплексная интеграционная платформа, которая позволит региону привести все данные в единый вид при взаимодействии различных медицинских информационных систем регионального и федерального уровней.

Интеграционная платформа – решение от **NETRICA**.



# Особенности настройки Электронной записи к врачу

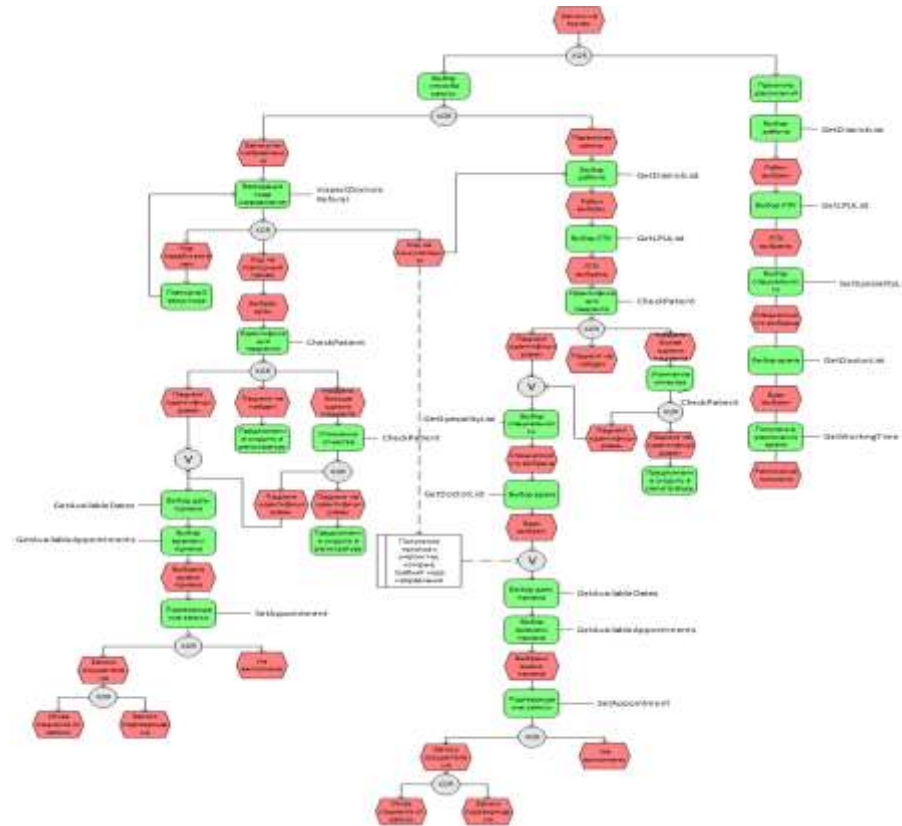
Сервисы Интеграционной платформы обеспечивают следующие возможности:

- Обмен данными о пациентах.
- Передачу данных о мед.персонале.
- Обмен данными о медицинских учреждениях и их ресурсах.
- Получение расписания работы специалистов медицинских учреждений, предварительной записи и отмены записи.
- Передачу информации о посещениях в медицинских учреждениях (реализуется со стороны МИС).

В рамках оказания Услуги информационные системы взаимодействуют с Интеграционной платформой через стандартизированные интерфейсы для взаимодействия, реализованные в виде **Web-сервисов**, основанных на протоколе **SOAP 1.2**.

На диаграмме представлены функции (выделены зеленым), результат выполнения функций (выделены красным) и методы, которые реализуют соответствующие функции (указаны как комментарии к функциям).

Источник информации: <http://api.netrika.ru>



# Особенности настройки Электронной записи к врачу

Сведения, которые передает «Электронная регистратура» в муниципальный реестр:

- Название, адрес ЛУ;
- сведения о врачах, работающих в ЛУ (специальность, ФИО);
- расписание врачей.

Портал отправляет в ЛУ запрос на запись пользователя на прием:

- ФИО пользователя;
- ФИО врача;
- должность врача;
- желаемые дата и время приема.

«Электронная регистратура» проверяет:

- правильность данных ФИО;
- проверяет возможность записи к данному врачу пользователя (нет ли факторов, при которых в услуге придется отказать);
- возможно ли записать на выбранное время;
- осуществляет запись;
- отправляет на портал сведения об успешной (или не успешной) записи пользователя.

# Особенности настройки Электронной записи к врачу

## Этапы Записи на прием к врачу:



При условии успешного прохождения всех этапов, пациент будет записан на прием к врачу и получит соответствующее подтверждение.

# Результаты

- Единое информационное пространство в рамках всей больницы;
- Электронная регистратура (уменьшение трудоемкости при регистрации пациента, выдаче Амбулаторного талона);
- Полновесное планирование работы врачей ЛУ;
- Предварительная запись на прием к врачу как по телефонному звонку, так и лично;
- Электронная запись на прием к врачу (через Интернет);
- Статистические отчеты;
- Хорошая производительность работы в программе.

# Спасибо за внимание

**Филиппова Татьяна**  
руководитель корпоративных проектов  
ГК «СофтБаланс»

[tphilippova@softbalance.ru](mailto:tphilippova@softbalance.ru)

[sb-vnedr.ru](http://sb-vnedr.ru)